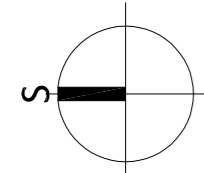


Speciální výkres - obížděná trasa pro etapu 1 a 2 1:5000



LEGENDA:

Zaměření a katastrální mapa v dané lokalitě byla provedena firmou Veidenthaler Petr - geodet. Stávající inženýrské sítle byly obříženy od objektu. Před zahájením prací je nutné, aby investor požádal majitele (provozovatele) jednotlivých inž. sítí o vytyčení v terénu, aby nedošlo k jejich poškození.



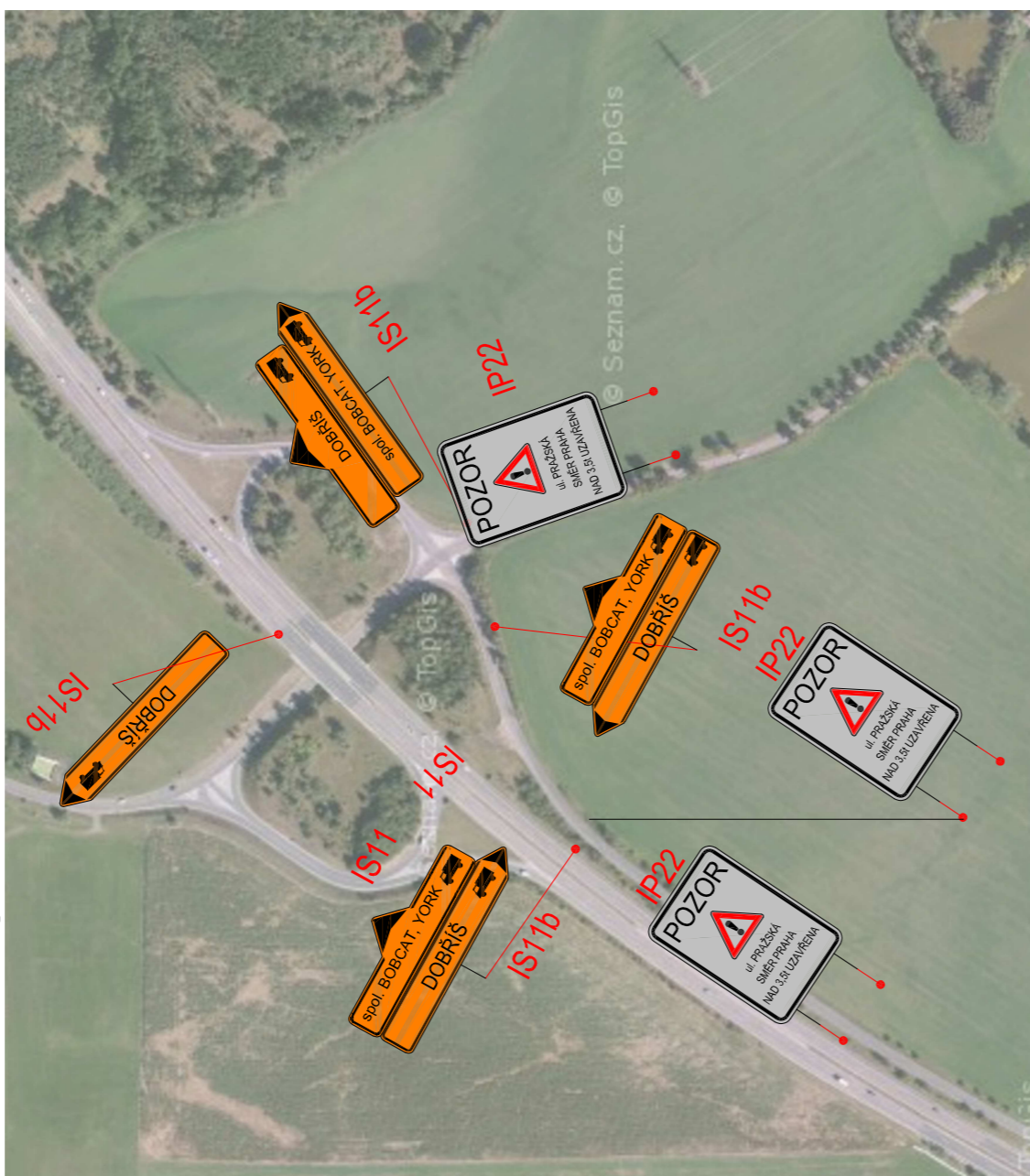
LEGENDA:

 IS11b Dočasné svislé dopravní značení

POZN.

- Navigace pro objízdnou trasu pro etapu 1.
- Pro etapu 2 bude zachované SDZ a pouze dojde k úpravě pro navigaci zásobování společností York přes EXIT 32 D4 - Dobříš UH.
- Pro etapu 3 bude úplná uzavírka ul. Pražské a ul. Březové i pro osobní dopravu, a proto bude nutné řešit objízdnou trasu přes D4 EXIT 32.

D4 - EXIT 32



D4 - EXIT 27

[illegible]